

Polskie Towarzystwo Turystyczno Krajoznawcze

Olecko, ul. Plac Wolności 20, tel. (087) 520-27-85



Rok założenia - 1966

Główne cele statutowe:

- skupianie turystów i krajoznawców,
- stwarzanie warunków ułatwiających im wędrowanie i działalność krajoznawczą w kraju i poza jego granicami.

Formy pracy:

- organizacja rajdów, zlotów, biwaków, spływów, wycieczek itp.,
- organizacja i utrzymanie bazy turystycznej.

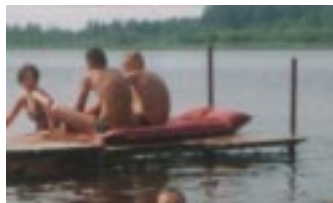


Oferta:

Spływy kajakowe:

- Czarna Hańcza: Stary Folwark - Augustów (5 - 8 dni),
- Łażna Struga: Borki - Elk lub Straduny (3 - 5 dni),
- Rospuda: Bakalarzewo - Augustów (4 dni),
- Lega: Olecko - Osowiec lub Rajgród (5 - 6 dni).

Czas trwania i terminy rozpoczęcia spływów do uzgodnienia z PTTK Olecko.



Baza w Olecku - Stanica Turystyczna PTTK:

- hotel nad jeziorem na 30-35 miejsc, pokoje 1,2,3,4 - osobowe oraz domki campingowe na 17 - 20 miejsc, pokoje 1,2,3 - osobowe,
- pole namiotowe położone nad samym jeziorem.